

PIIRI KÄTTENÄITAMISE KUTSE

Lp 22135 Kambja-Sirvaku tee katastriüksuse omanik

Piiri asukoha maastikul kättenäitamise põhjus

Teatan Tartu maakonnas Kambja vallas Sirvaku külas Teile kuuluva 22135 Kambja-Sirvaku tee (28204:005:0034) katastriüksuse **kõrval** asuva Veinioja (28204:005:0201) katastriüksuse jagamise möödistamisele järgnevalt piiri ja piirimärkide kättenäitamisest.

Aeg ja koht

Kutsun Teid Teile kuuluva katastriüksuse ja jagatava katastriüksuse ühise piiri ja piirimärkide kättenäitamisele 12.02.2024 kell 10:00. Piiri ja piirimärkide kättenäitamine toimub nimetatud katastriüksustel looduses. Ootan Teid Veinioja katastriüksuse sissesõiduteel.

NB! Maamõõtja tuleb looduses piire ja piirimärke kätte näitama ainult siis, kui Te annate vähemalt üks tööpäev ette teada, et Te tulete piiri ja piirimärkide kättenäitamisele kohale.

Ilmumata jätmise või kirjaliku seisukoha esitamata jätmise tagajärjed

Kui Te ei saa piiri kättenäitamisele tulla, palun teavitage mind sellest kirja lõpus oleva e-maili või telefoni teel. Samadel kontaktidel saate esitada ka täiendavaid küsimusi. Piiri kättenäitamisele võite saata ka esindaja. Palun mind sellest eelnevalt teavitada ja esitada mulle esindust tõendav volikiri. Kutse saatmisega loetakse piirimärkide asukohad ja nende alalhoiu kohustus kinnisasja omanikule teatavaks tehtuks ja omanik piiride asukohaga nõustunuks (maakatastriseaduse § 17 lõige 6), välja arvatud juhul, kui ilmneb piiride kindlakstegemise vajadus. Kui Teil on piiri ja piirimärkide kohta märkusi, tuleb need esitada hiljemalt piiri kättenäitamisel maastikul. Teie poolt esitatud märkused, taotlused ja seisukohad kantakse piiriprotokollis.

Piiriprotokollis allkirjastamine

Pärast piiri kättenäitamist koostatakse 3 tööpäeva jooksul piiriprotokoll, mida saate allkirjastada digitaalselt. Digitaalse allkirjastamise võimaluse puudumisel teavitage mind eelnevalt ning sellisel juhul saate piiriprotokollis allkirjastada paber kandjal.

Piirimärkide alalhoiukohustus

Kinnisasja omanik peab tagama piirimärgistuse säilimise. Te ei või piirimärke iseseisvalt muuta ega ümber paigutada (Asjaõigusseaduse § 128 lg 2).

Lugupidamisega

Ivo Maasik, maamõõtja

Tel: 552 2599

e-post: ivo@kobras.ee

Piirikirjeldus – Kasemäe

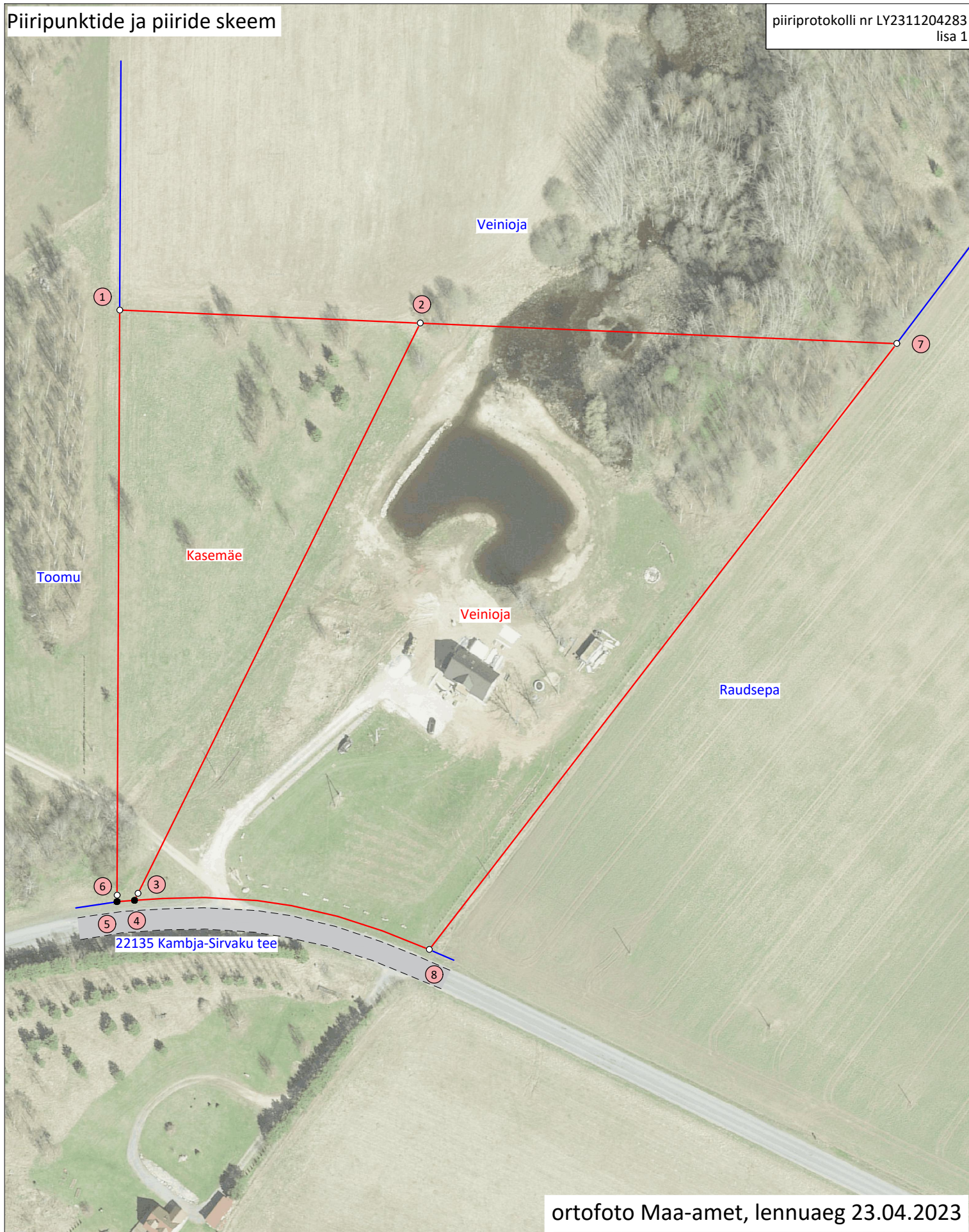
Piiripunkti nr	Piiripunkti vorm	Piiri kulgemise viis	Märkus	Paigalduse info
1	metalltoru	sirgjooneline	---	taastatud
2	metalltoru	sirgjooneline	---	paigaldatud
3	metalltoru	sirgjooneline	---	paigaldatud
4	teemaa serva punkt	teemaa serv	*piir kulgeb 6.5 m kaugusel tee teljest	---
5	teemaa serva punkt	sirgjooneline	---	---
6	metalltoru	sirgjooneline	---	olemasolev

Piirikirjeldus – Veinioja

Piiripunkti nr	Piiripunkti vorm	Piiri kulgemise viis	Märkus	Paigalduse info
2	metalltoru	sirgjooneline	---	paigaldatud
7	metalltoru	sirgjooneline	---	taastatud
8	metalltoru	teemaa serv	*piir kulgeb 6.5 m kaugusel tee teljest	taastatud
4	teemaa serva punkt	sirgjooneline	---	---
3	metalltoru	sirgjooneline	---	paigaldatud

Märkused:

- Piiripunktides nr 1 ja 7 on asendatud korrastamiskõlbmatud piirimärgid uute piirimärkidega.
- Piirimärk nr 8 on taastatud teemaa servale 6.5 m kaugusele tee teljest.
- Piirimärgid nr 2 ja 3 on paigaldatud maakorralduskava alusel.



ortofoto Maa-amet, lennuäeg 23.04.2023

Leppemärgid:

- katastriüksuse piir
- registreeritud katastriüksuse piir
- tähistatud piiripunkt
- tähistamata piiripunkt
- ① piiripunkti number